



Informe Gestión 2011 - 2019

Dra. Marcela Zamudio Maya
Dirección

M. en C. María Dalmira Rodríguez Martín
Secretaría Académica

Dr. Cristian Carrera Figueiras
Unidad de Posgrado e Investigación

M. en C. Francisco Javier Herrera Rodríguez
Secretaría Administrativa



UADY
UNIVERSIDAD
AUTÓNOMA
DE YUCATÁN

Programas Educativos

Programas educativos que se imparten en la facultad y han sido actualizados en el Modelo Educativo para la Formación Integral

Programa educativo	Fecha de actualización en MEFI
Ingeniería en Alimentos	2017
Ingeniería en Biotecnología	2017
Ingeniería Industrial Logística	2014 y 2017
Ingeniería Química Industrial	2014 y 2017
Química Aplicada*	2014
Maestría en Ingeniería de Operaciones Estratégicas	2016

* Institucional, compartida con la facultad de Química de la UADY



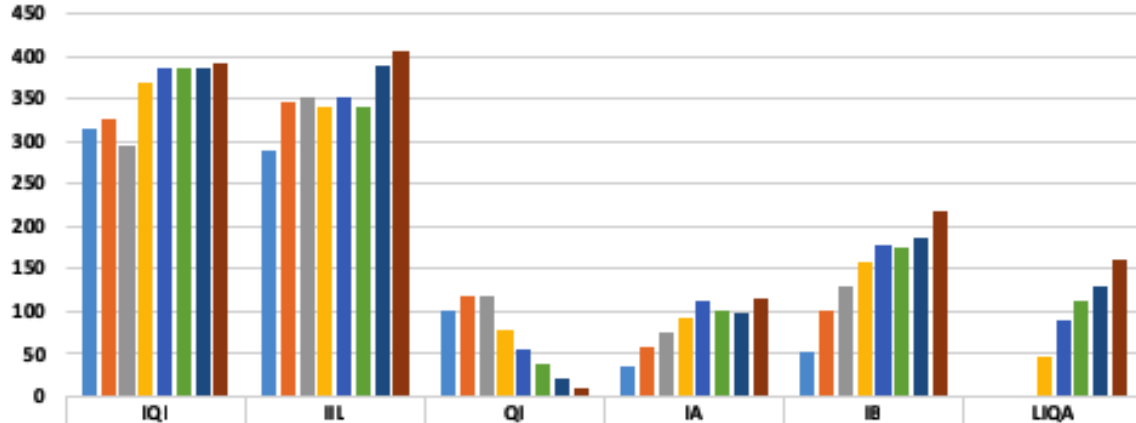


UADY
UNIVERSIDAD
AUTÓNOMA
DE YUCATÁN

MATRÍCULA

Matrícula por programa de licenciatura 2011-2018.

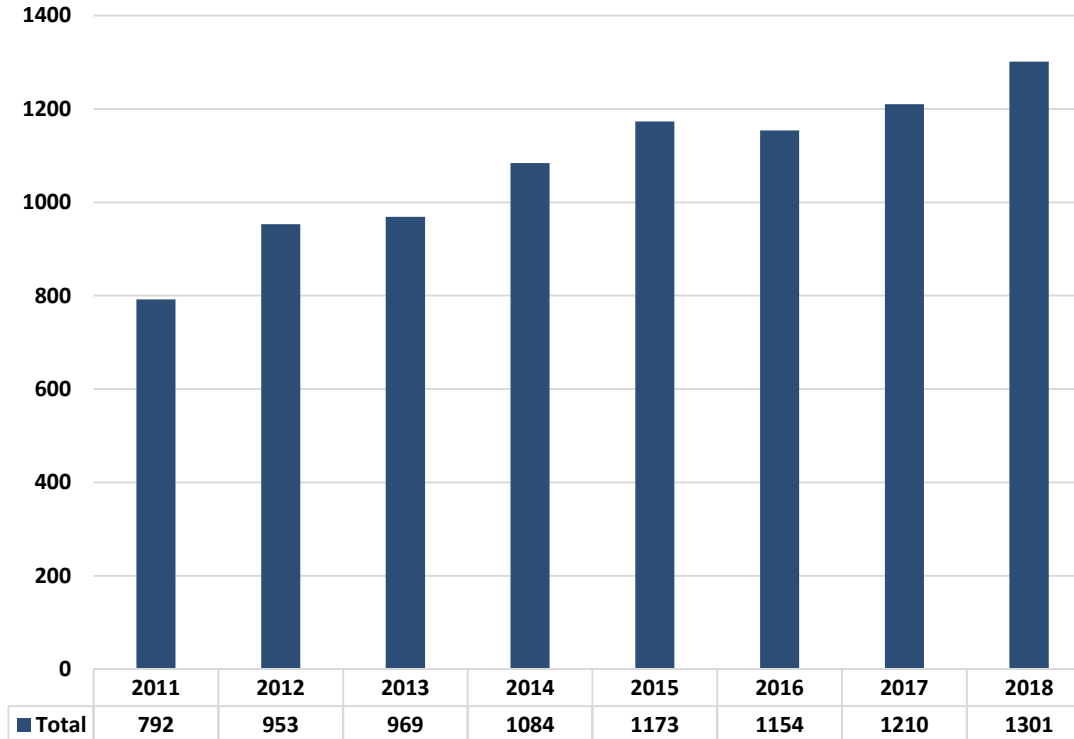
Matrícula por PE



■ 2011	314	290	101	35	52			
■ 2012	326	347	119	59	102			
■ 2013	296	353	118	74	128			
■ 2014	368	341	78	92	157	48		
■ 2015	386	352	55	111	179	90		
■ 2016	385	342	39	101	176	111		
■ 2017	386	390	22	97	186	129		
■ 2018	391	406	9	116	219	160		



Matrícula Total





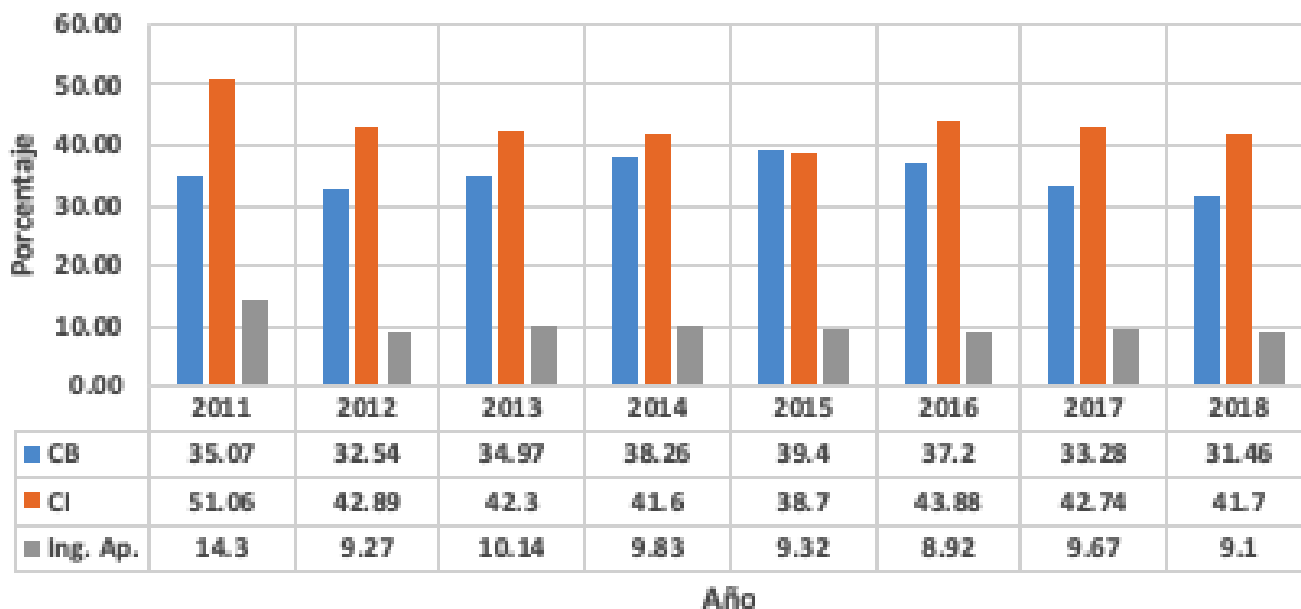
UADY

UNIVERSIDAD
AUTÓNOMA
DE YUCATÁN

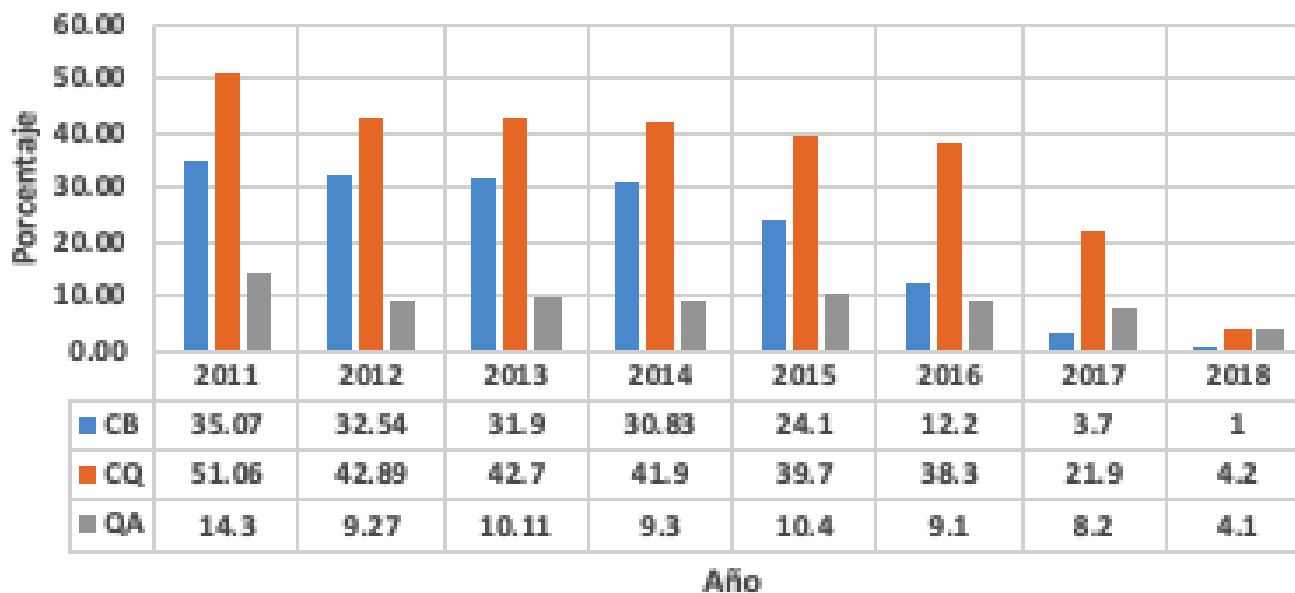
RESULTADOS EDUCATIVOS

Porcentajes de reprobación en Ciencias Básicas, Ciencias de la Ingeniería e Ingeniería Aplicada.

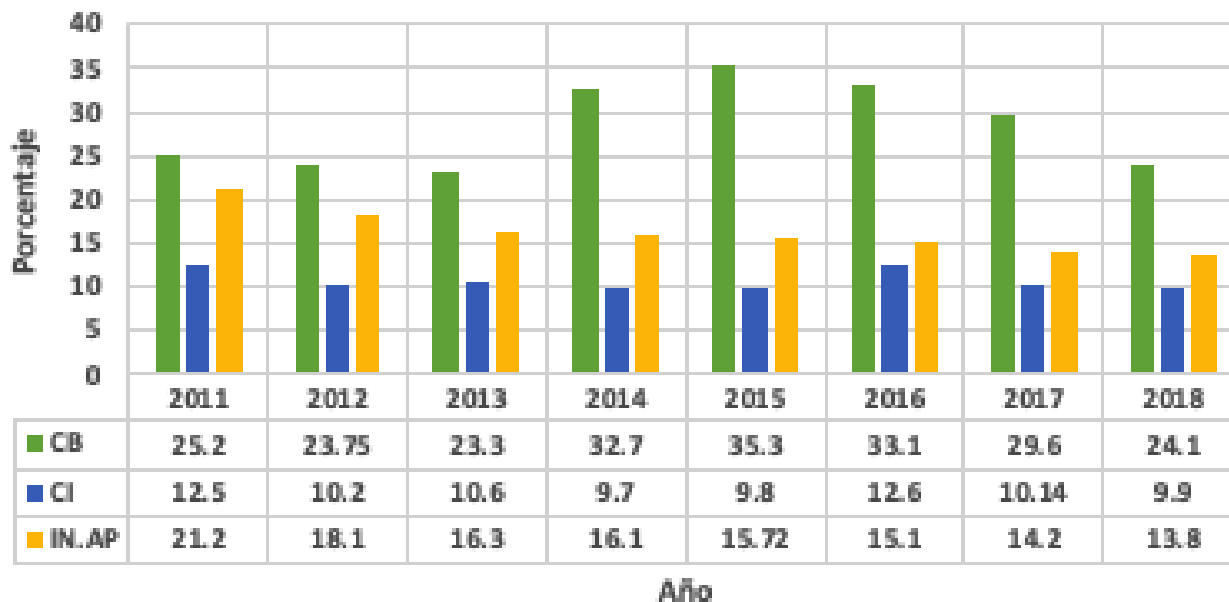
IQI



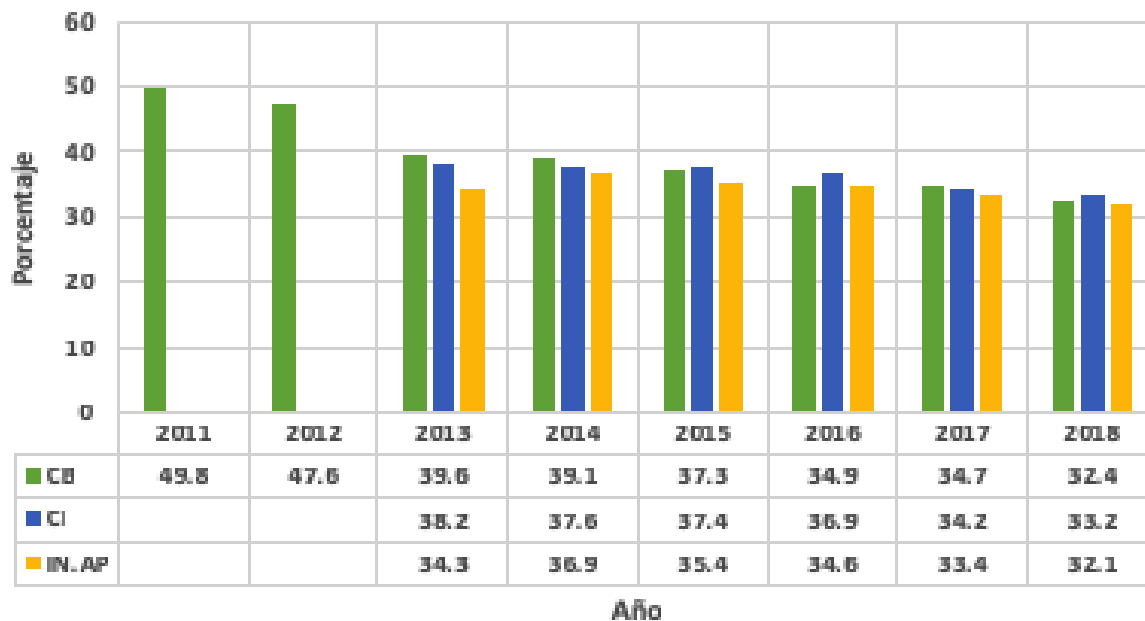
**Porcentajes de reprobación en Ciencias Básicas, Ciencias Químicas
 y Química Aplicada**
 QI



Porcentajes de reprobación en Ciencias Básicas, Ciencias de la Ingeniería e Ingeniería Aplicada
III



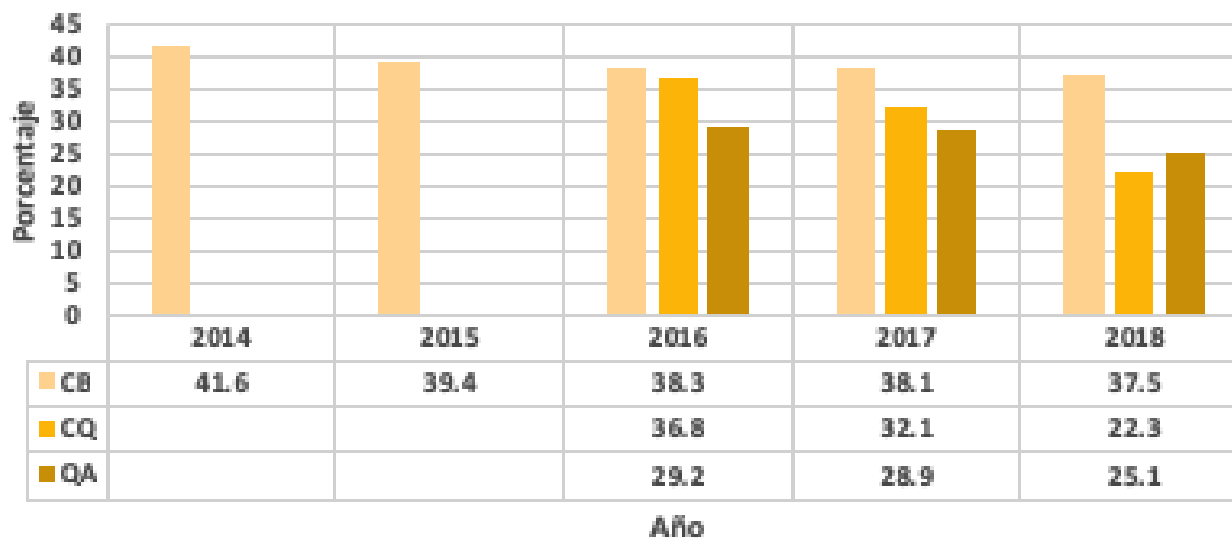
Porcentajes de reprobación en Ciencias Básicas, Ciencias de la Ingeniería e Ingeniería Aplicada
IA



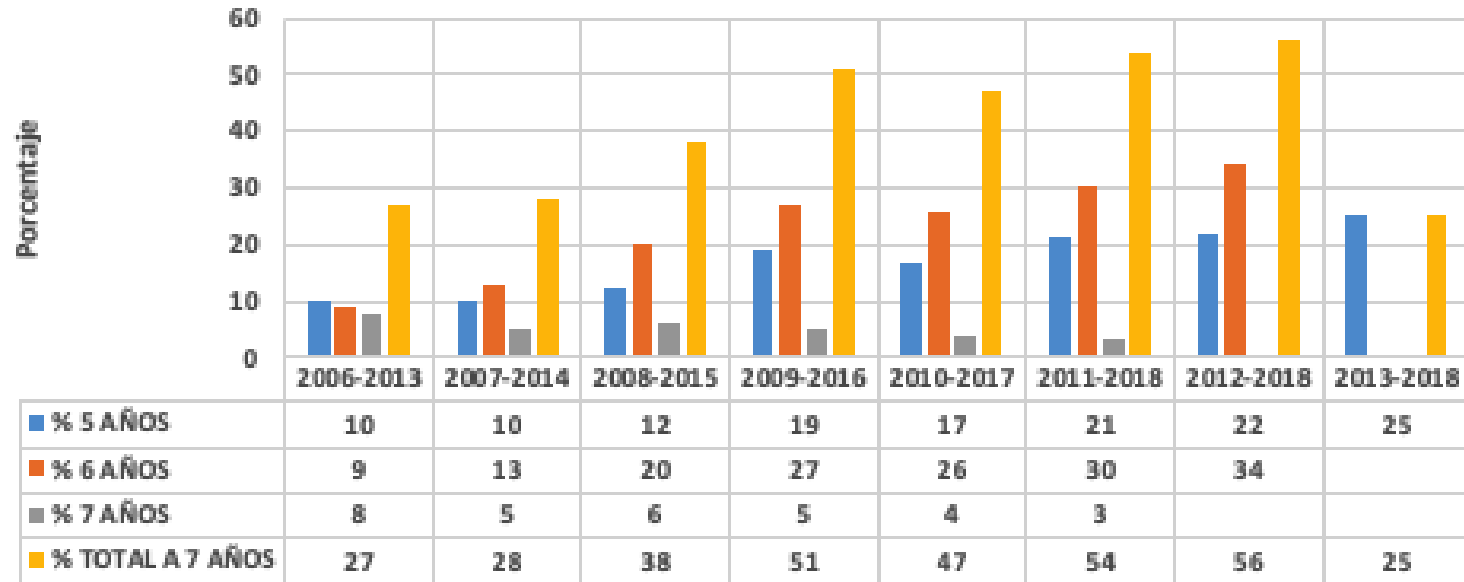
Porcentajes de reprobación en Ciencias Básicas, Ciencias de la Ingeniería e Ingeniería Aplicada
IB



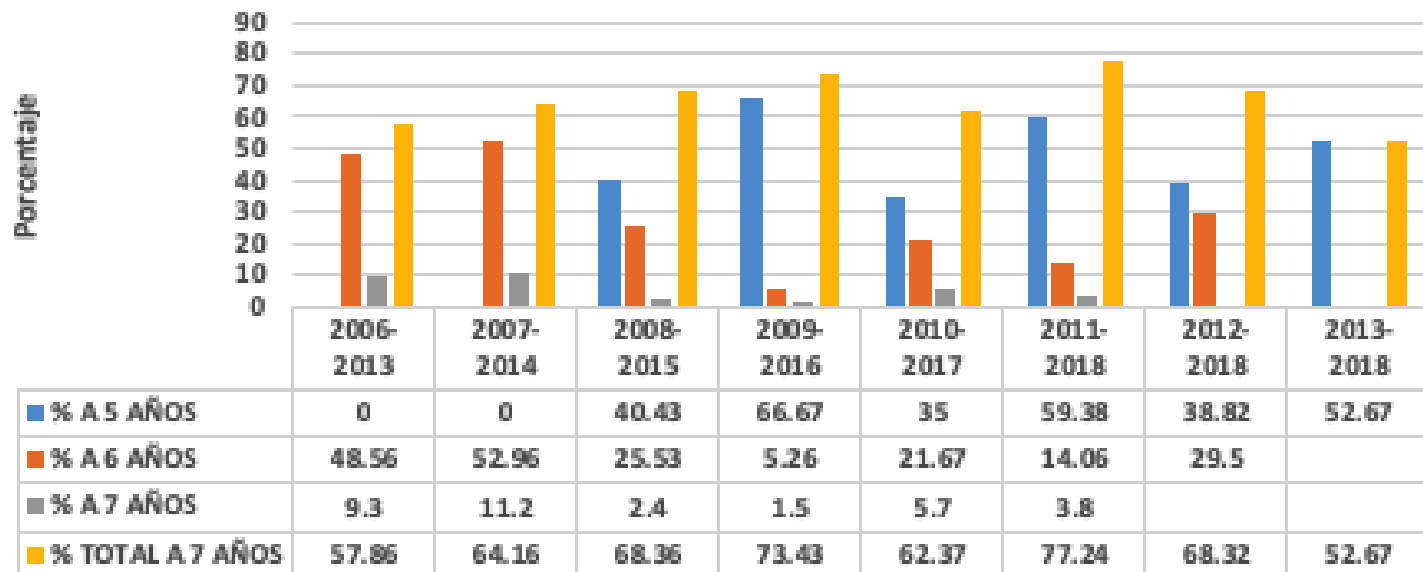
**Porcentajes de reprobación en Ciencias Básicas, Ciencias Químicas y
 Química Aplicada
 LIQA**



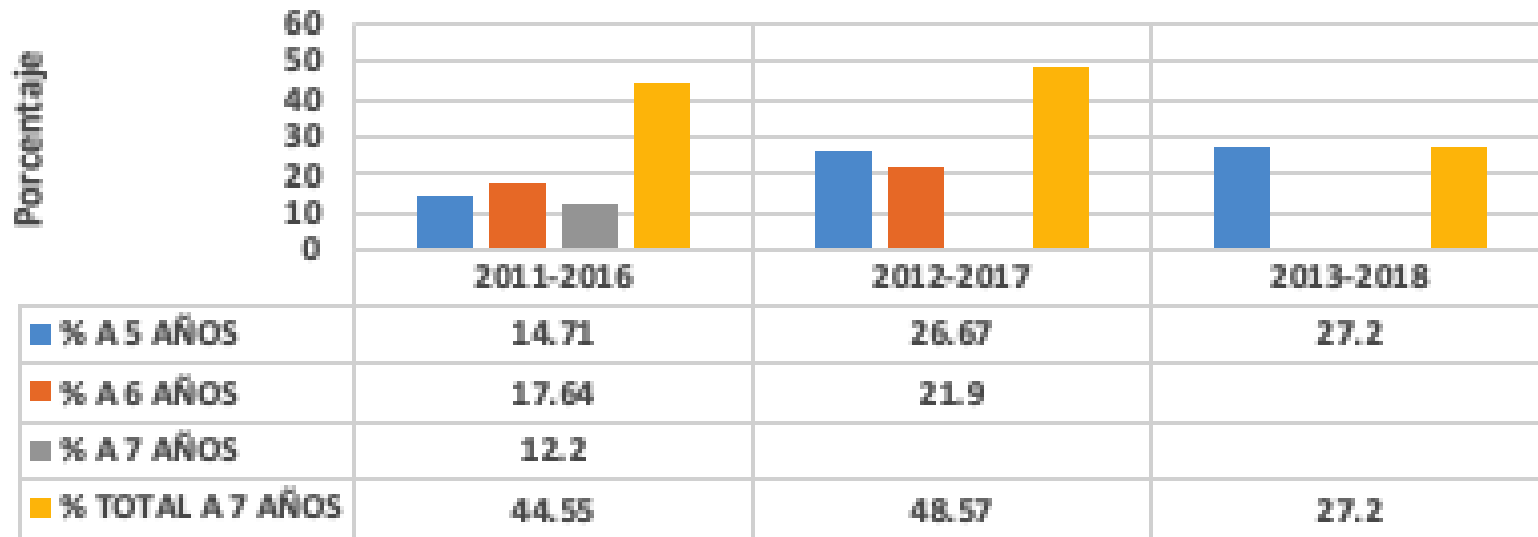
IQI
% Egreso por cohorte



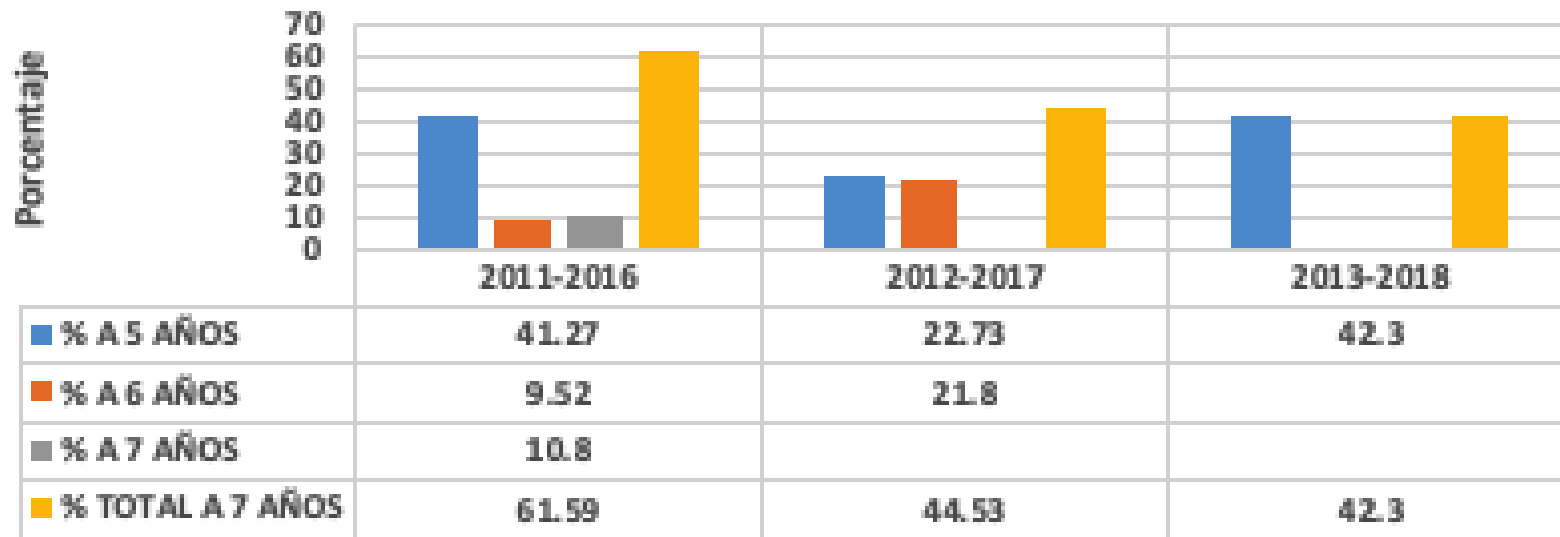
III % Egreso por cohorte



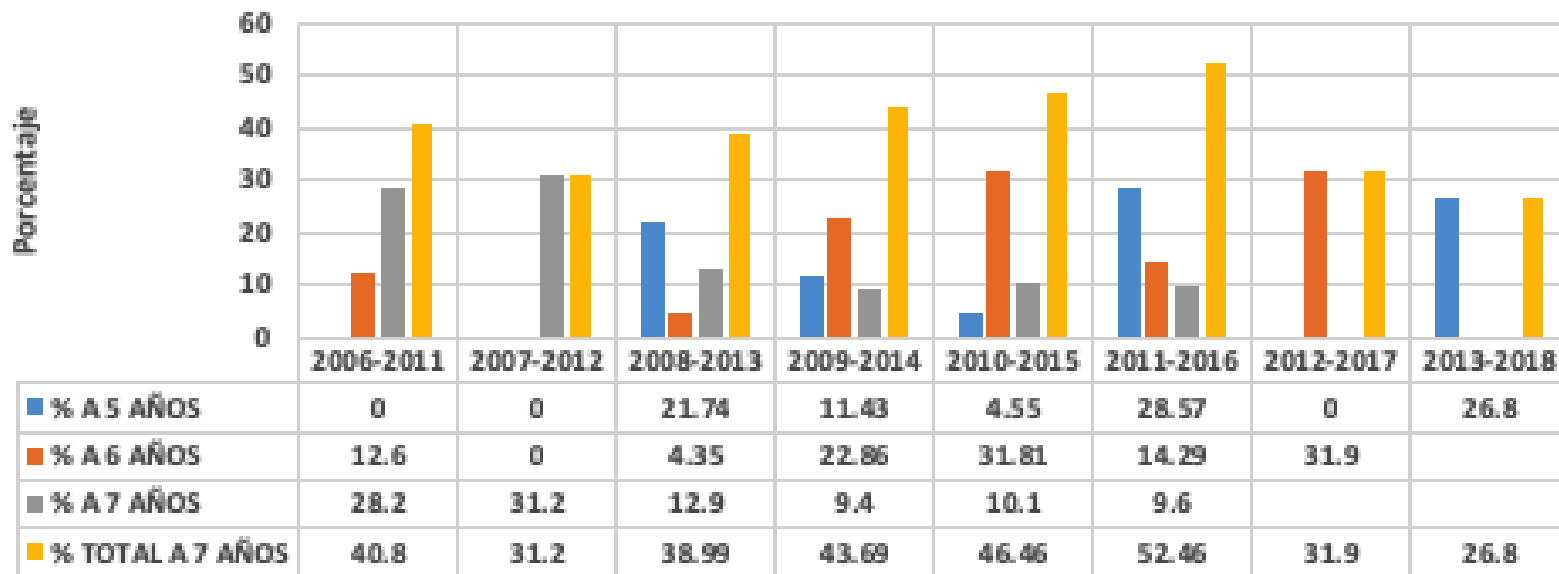
IA % Egreso por cohorte



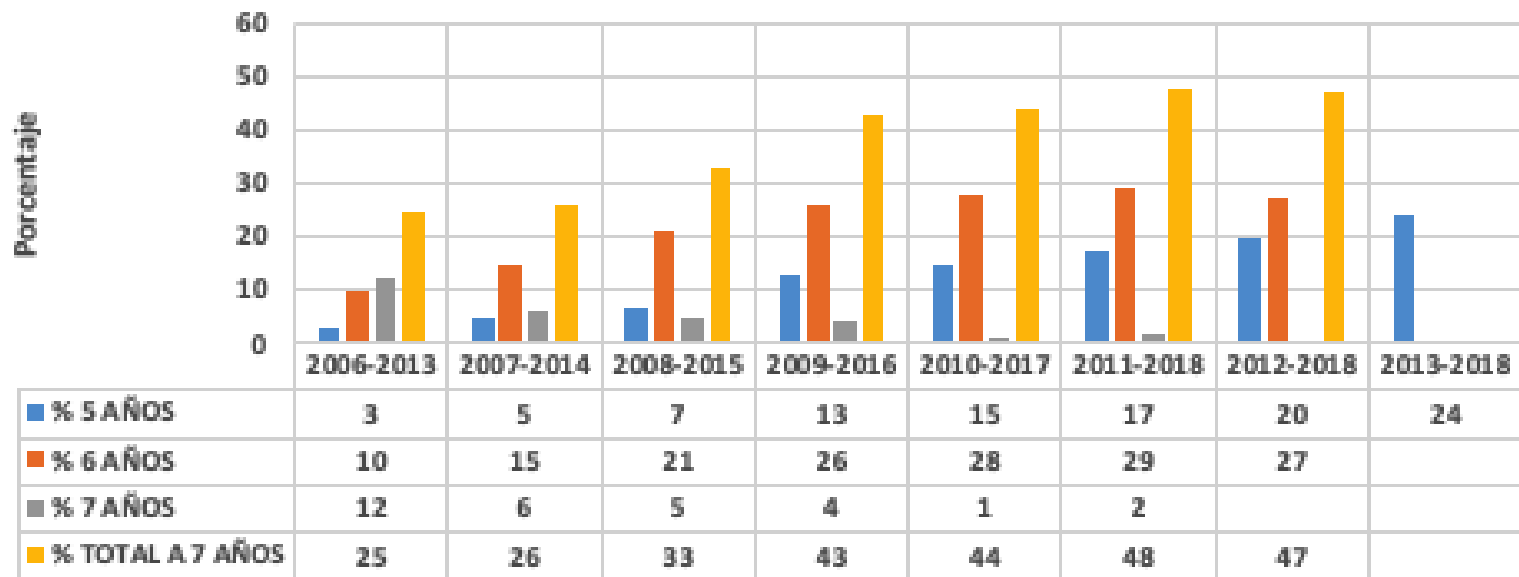
IB % Egreso por cohorte

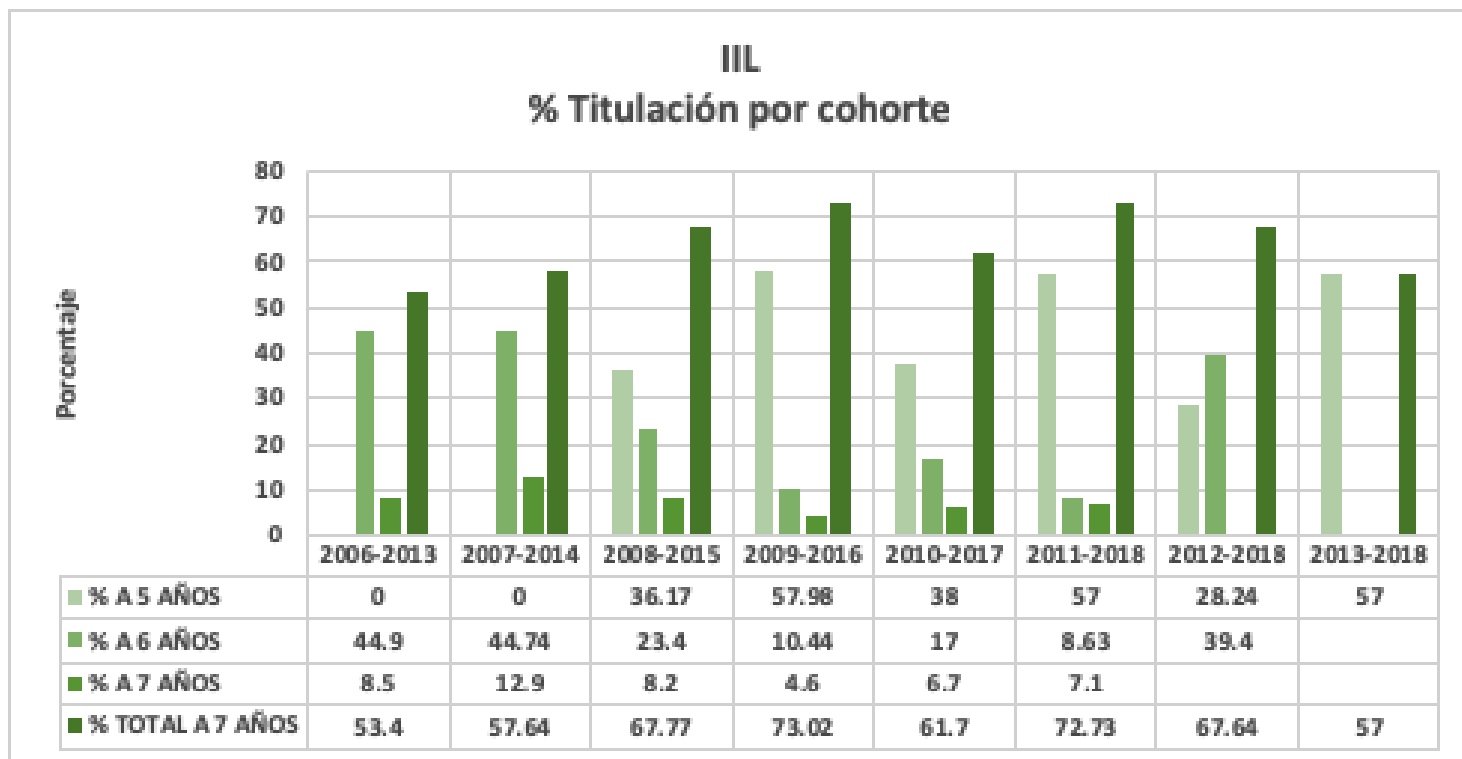


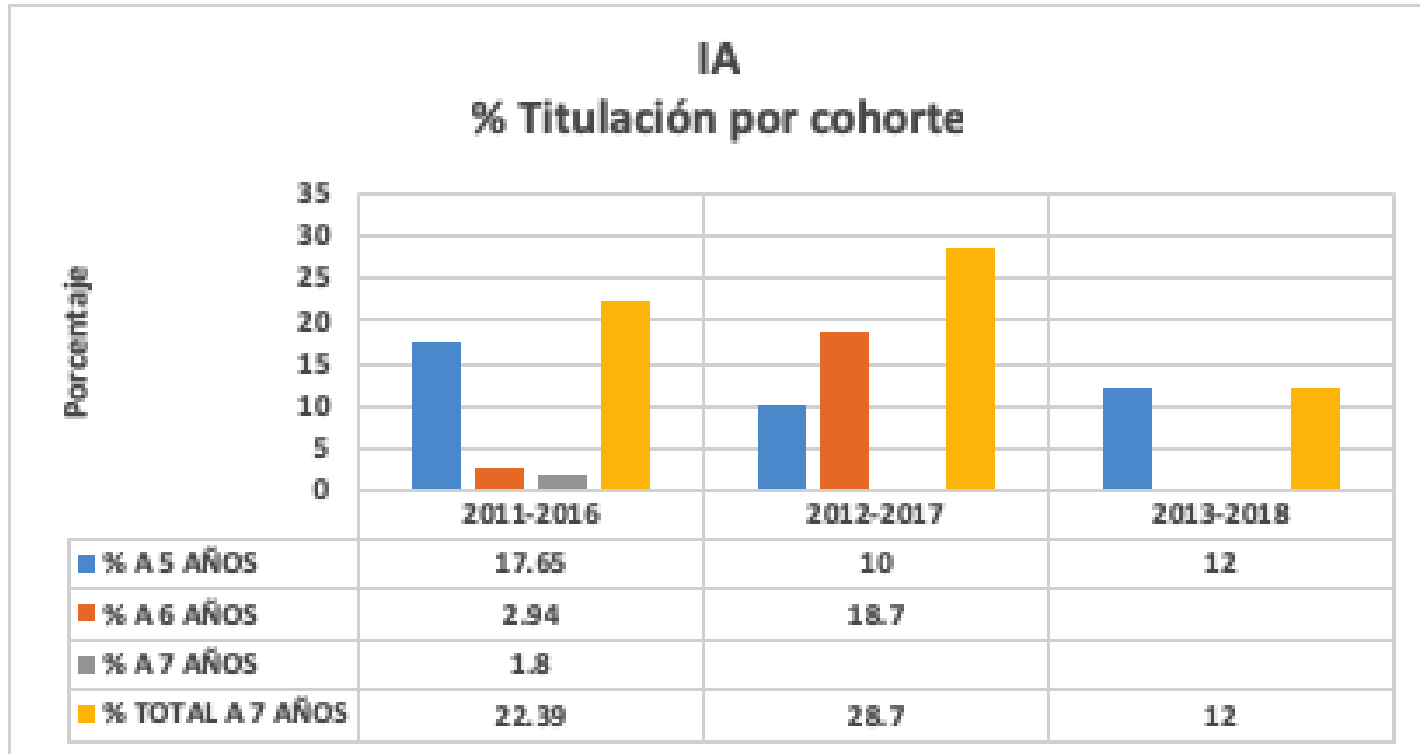
QI
% Egreso por cohorte



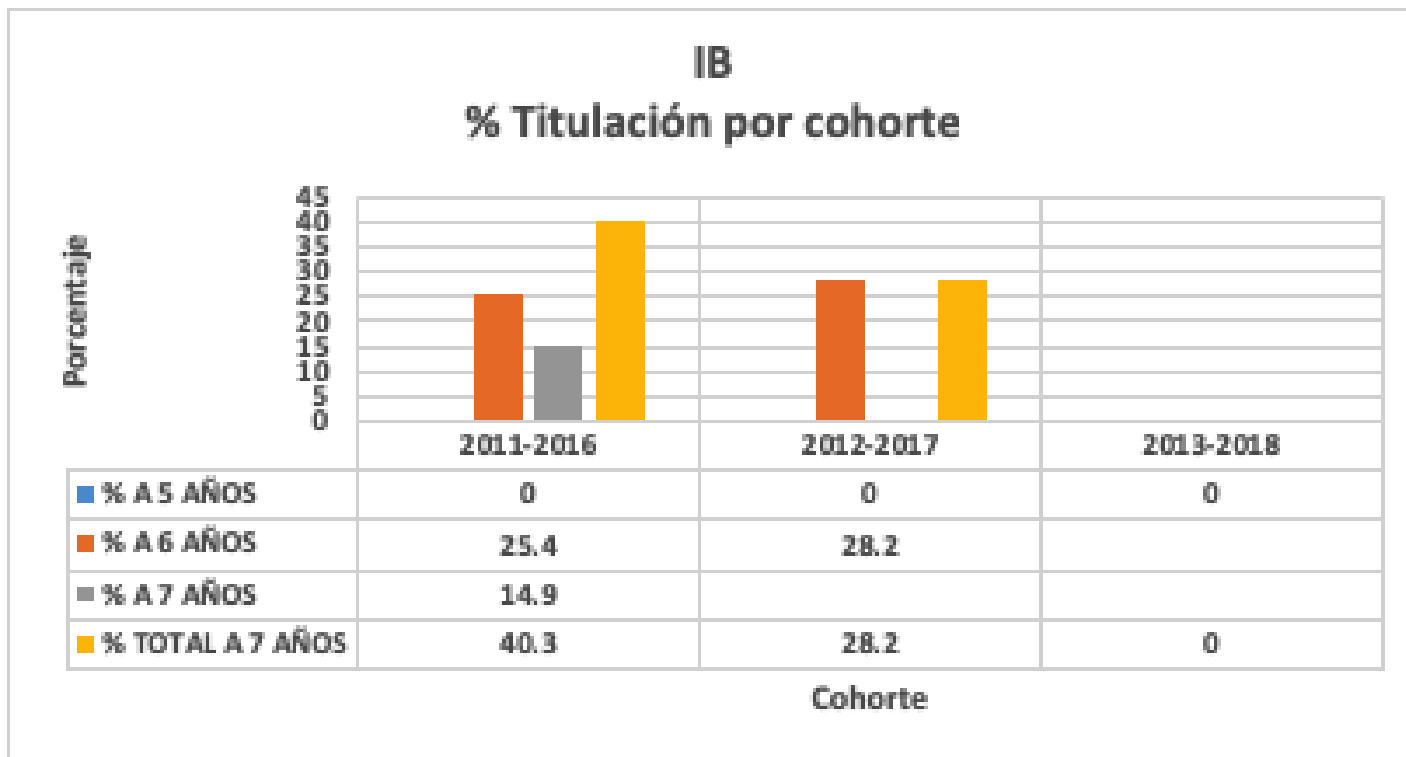
IQI % Titulación

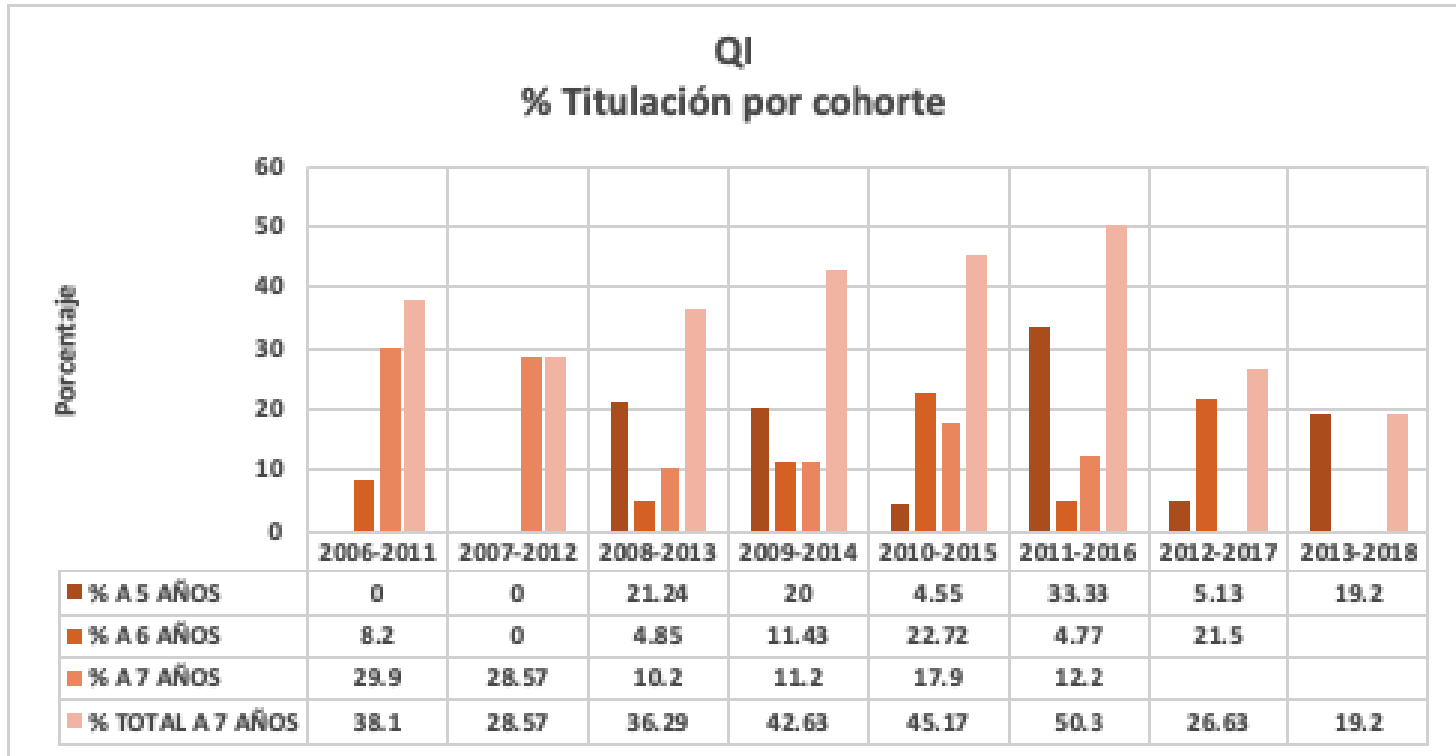






Tasa de titulación de Ingeniería en Biotecnología





Programas de licenciatura reconocidos por su buena calidad

PE	Reconocimiento de calidad
Ingeniería en Alimentos	CACEI Dic. 2017-Dic. 2022
Ingeniería en Biotecnología	CACEI Dic. 2017-Dic. 2022
Ingeniería Industrial Logística	CACEI Dic. 2016-Dic. 2021
Ingeniería Química Industrial	CACEI Dic. 2018-Dic. 2023
Química Industrial (Química Aplicada en 2014)	CONAECQ Dic. 2014-Dic. 2019

Programas educativos reconocidos por su buena calidad

PE	Reconocimiento de calidad
Maestría en Administración de Operaciones	-
Maestría en Ingeniería de Operaciones Estratégicas	PNPC Nueva creación 2018-2020
Maestría en Ciencias Químicas y Bioquímicas*	PNPC En desarrollo 2016-2020
Doctorado en Ciencias Químicas y Bioquímicas* (en liquidación)	-
Maestría en Ciencias Agropecuarias y Manejo de Recursos Naturales Tropicales.**	PNPC Consolidado 2015-2019
Doctorado en Ciencias Agropecuarias y Manejo de Recursos Naturales Tropicales.**	PNPC Competitividad Internacional 2018-2022

* Institucional, compartida con la facultad de Química

** Institucional, compartido con la facultad de Medicina Veterinaria y Zootecnia

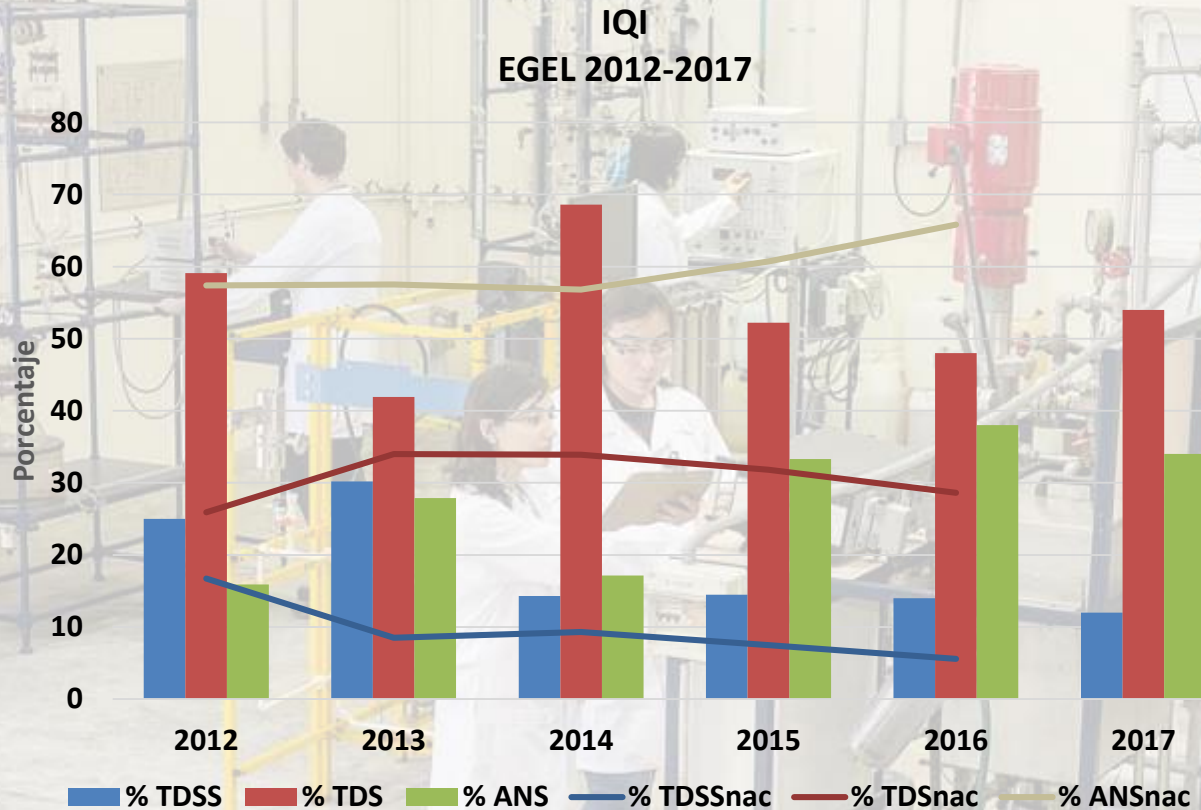
Programas de licenciatura reconocidos en el Padrón de Programas de Alto Desempeño en el EGEL del CENEVAL.

PE	Padrón de Licenciaturas de Alto Desempeño en el EGEL-CENEVAL
Ingeniería en Alimentos	Nivel 1
Ingeniería en Biotecnología	*
Ingeniería Industrial Logística	Nivel 1 Plus
Ingeniería Química Industrial	Nivel 2
Química Industrial (Química Aplicada en 2014)	**

* No cuenta con examen general de egreso de Licenciatura del CENEVAL para esta disciplina (está en construcción)

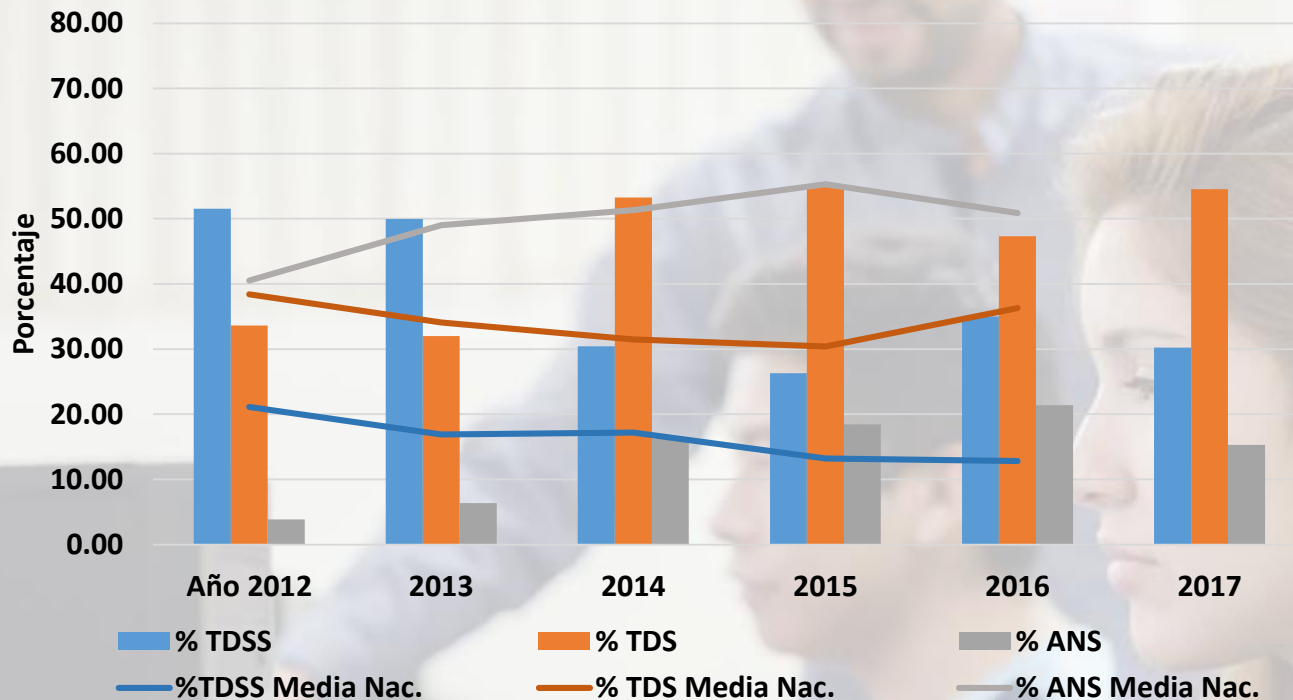
** Número de egresados insuficiente para muestra representativa.

Porcentaje de estudiantes de Ingeniería Química Industrial que obtiene testimonios de rendimiento satisfactorio y sobresaliente en la aplicación del EGEL

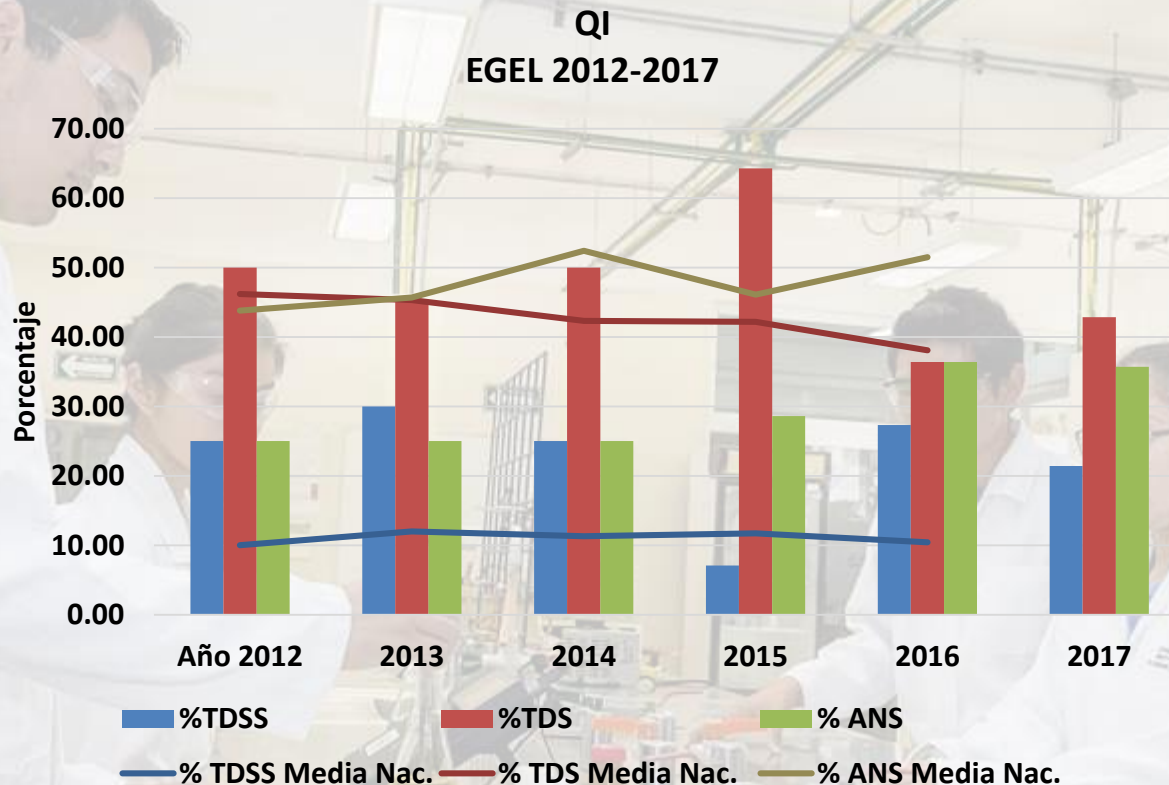


Porcentaje de estudiantes de Ingeniería Industrial Logística que obtiene testimonios de rendimiento satisfactorio y sobresaliente en la aplicación del EGEL

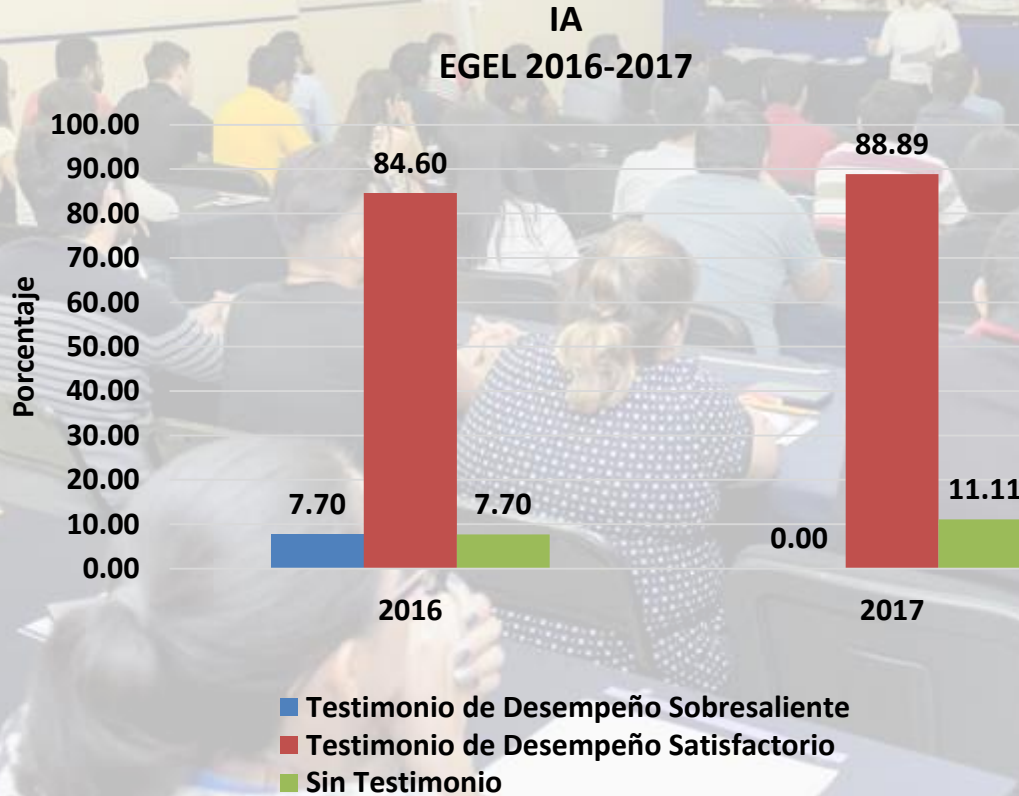
III
EGEL 2012-2017



Porcentaje de estudiantes de Química Industrial que obtiene testimonios de rendimiento satisfactorio y sobresaliente en la aplicación del EGEL

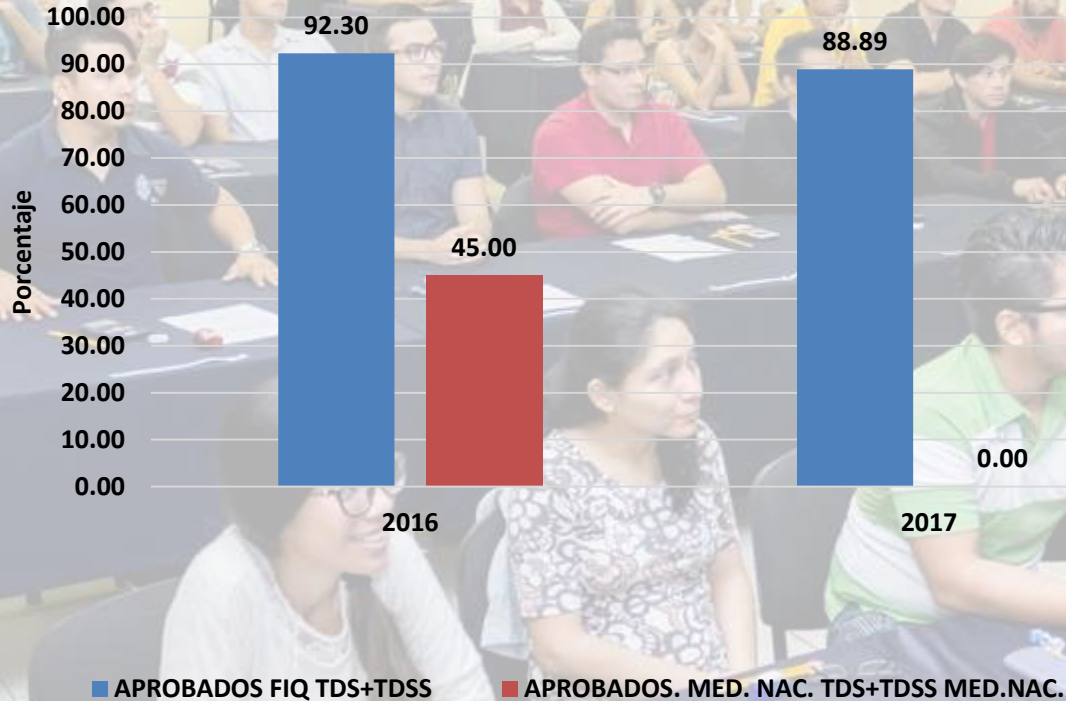


Porcentaje de estudiantes de Ingeniería en Alimentos que obtiene testimonios de rendimiento satisfactorio y sobresaliente en la aplicación del EGEL



Porcentaje de estudiantes de Ingeniería en Biotecnología que obtiene testimonios de rendimiento satisfactorio y sobresaliente en la aplicación del EGEL

APROBACION EGEL IA-FIQ vs. MEDIA NACIONAL (TDSS+TDS)

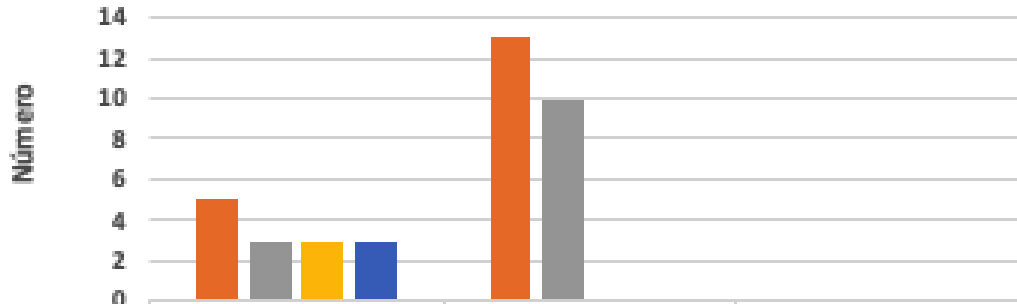


Ingeniería Química Industrial:

Acreditación en el Marco Internacional 2018 del CACEI
por un período diciembre 2018-diciembre 2023.



Maestría en Ingeniería de Operaciones Estratégicas
Egreso y graduación

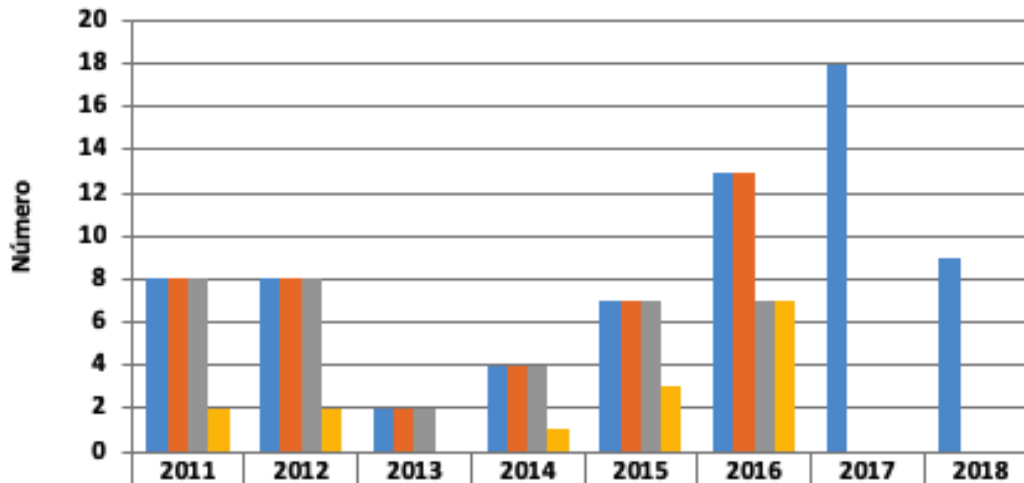


	2017	2018	2019
■ Ingreso	5	13	
■ Egreso	3	10	
■ Graduados	3		
■ Graduados en tiempo	3		



Egreso y titulación de programas de posgrado reconocidos por su calidad

**Maestría en Ciencias Químicas y Bioquímicas
Egreso y graduación 2011-2018**

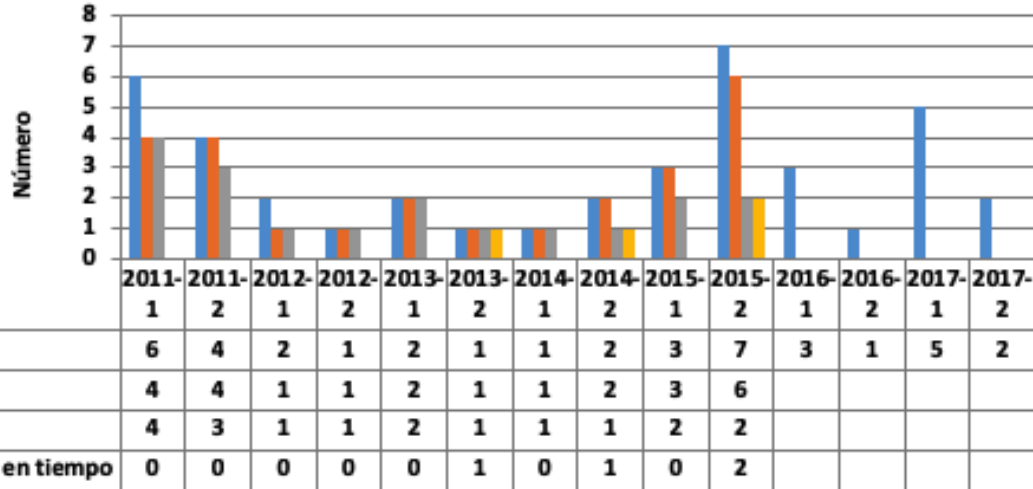


■ Ingreso	8	8	2	4	7	13	18	9
■ Egresados	8	8	2	4	7	13		
■ Graduados	8	8	2	4	7	7		
■ Graduados en tiempo	2	2	0	1	3	7		



Egreso y titulación de programas de posgrado reconocidos por su calidad

Doctorado en Ciencias Químicas y Bioquímicas
Egreso y graduación 2011-2018



Estudiantes que realizaron estancias de movilidad en instituciones extranjeras de educación superior

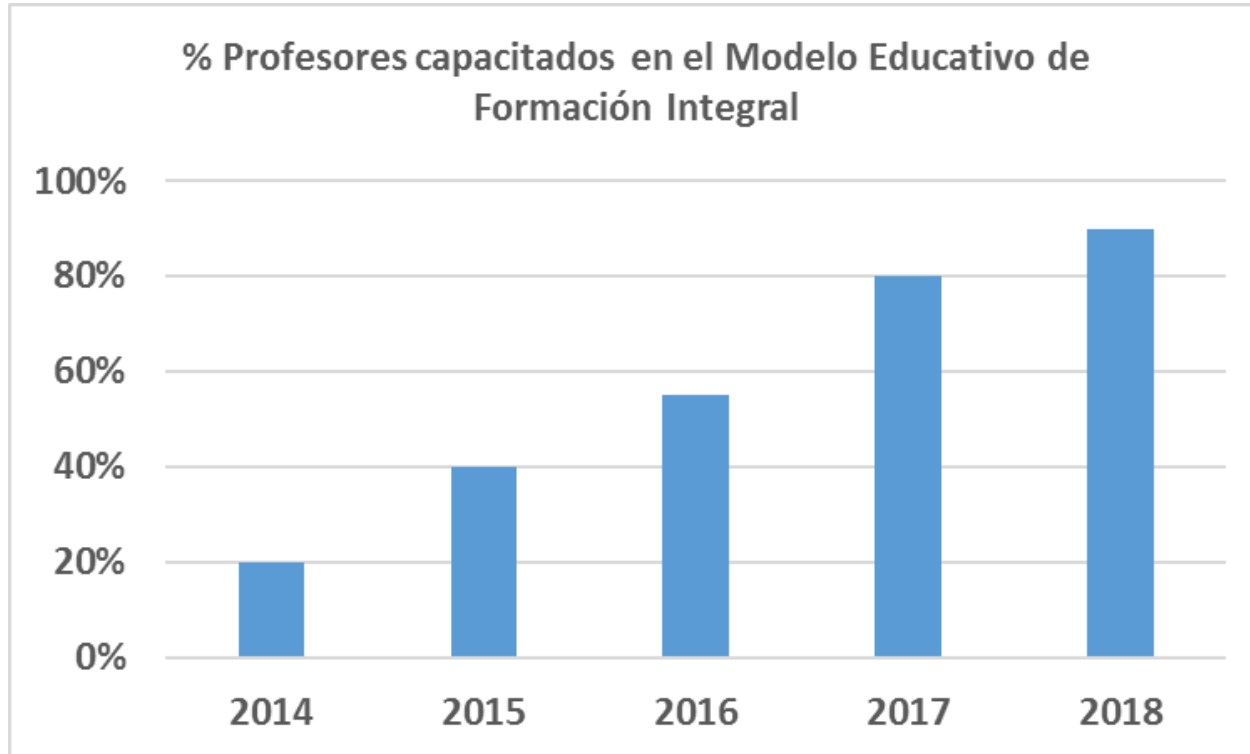
Año	Número de estudiantes FIQ-UADY en IES en el extranjero
2011	9
2012	9
2013	7
2014	16
2015	9
2016	24
2017	27
2018	8



UADY
UNIVERSIDAD
AUTÓNOMA
DE YUCATÁN

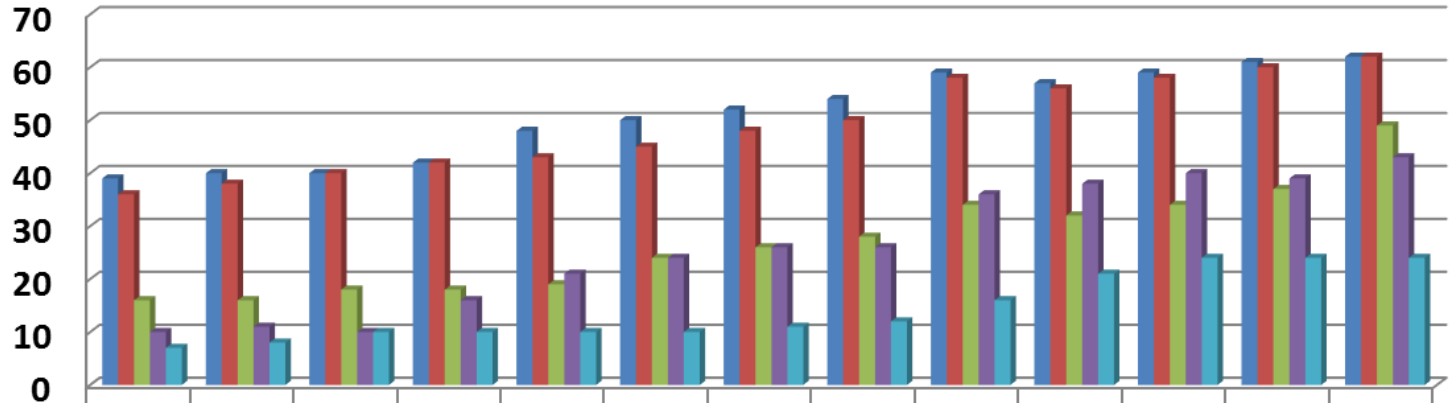
PLANTA ACADÉMICA

Porcentaje de profesores que han sido capacitados en la implementación del Modelo Educativo para la Formación Integral



Porcentaje de profesores que han sido capacitados en la implementación del Modelo Educativo para la Formación Integral

Indicadores PTC 2007-2018



	2006	2007	2008	2009	2010	2011	2012	2013	2014	2015	2016	2017	2018
■ PTC	39	40	40	42	48	50	52	54	59	57	59	61	62
■ PTC con posgrado	36	38	40	42	43	45	48	50	58	56	58	60	62
■ PTC con doctorado	16	16	18	18	19	24	26	28	34	32	34	37	49
■ PTC con perfil PRODEP	10	11	10	16	21	24	26	26	36	38	40	39	43
■ PTC con SIN	7	8	10	10	10	10	11	12	16	21	24	24	24



UADY

UNIVERSIDAD
AUTÓNOMA
DE YUCATÁN

ADMINISTRACIÓN DE LA FACULTAD

Ingreso, promociones y jubilaciones del personal de la facultad en el período 2011-2018

Descripción	Cantidad
Personal académico de nuevo ingreso	38
Personal administrativo y manual de nuevo ingreso	9
Personal jubilado en el período	18
Nuevas plazas de personal académico	13
Nuevas plazas de personal administrativo y manual	8
Promociones y reclasificaciones del personal administrativo y manual	15



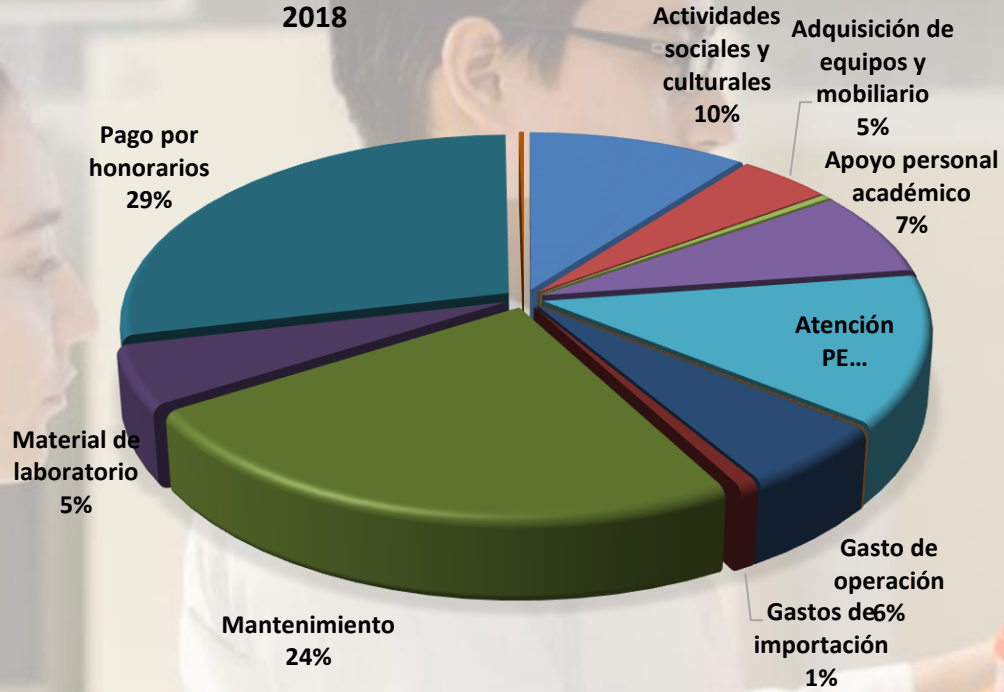
Acciones importantes para la mejora de la operación en los laboratorios

- ❑ Operación del comité de apoyo y seguimiento para la operación de los laboratorios
- ❑ Operación del consejo asesor de laboratorios
- ❑ Procedimiento de acceso a los laboratorios
- ❑ Procedimiento de solicitud de prácticas
- ❑ Procedimiento para la disposición temporal de Residuos Peligrosos del CCEL.
- ❑ Sistematización para la gestión de compras de los laboratorios
- ❑ Políticas para la autorización de accesos en fines de semana, períodos vacacionales y días inhábiles.
- ❑ Implementación de la plataforma de atención a solicitudes de mantenimiento (PLASMA).
- ❑ Algunas medidas implementadas para mejorar el control de inventarios en el almacén:
 - Adecuación de espacios
 - Depuración de reactivos en mal estado
 - Diseño de plataforma electrónica para el manejo del inventario de reactivos
 - Políticas para el préstamo de reactivos



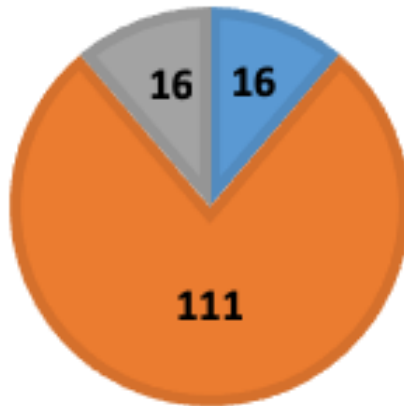
Egreso por objeto de gasto en 2018

**EGRESO POR OBJETO DE GASTO
2018**



RETENCIÓN DEL PERSONAL ACADÉMICO 2011-2018

■ Definitividad ■ Promoción ■ Concurso



Actividades para fomentar el deporte

Programa semestral de actividades.

APOYO PARA LA PARTICIPACIÓN EN TORNEOS INTERNOS UADY:

- INTERUADY
- UNIVERSIADA

APOYO PARA LA PARTICIPACIÓN EN TORNEOS EXTERNOS



Actividades para fomentar el deporte

Programa semestral de actividades.

- **GESTION PATROCINADORES**
- **ORGANIZACIÓN DE LA FERIA DEPORTIVA**
- **CONVENIO CON EL CENTRO DEPORTIVO PARALIMPICO DEL IDEY**
- **PROYECTOS DE SERVICIO SOCIAL**
- **ENTREGA DE UNIFORMES DEPORTIVOS Y MATERIAL DEPORTIVO .**
- **ORGANIZACIÓN DEL EQUIPO DE BEISBOL DEL CCEI**
- **CONTRATACIÓN DE ENTRENADORES**



Programa semestral de actividades.

24 DE FEBRERO

Ceremonia Día de la Bandera

Talleres de Formación Integral

- Cocina Mexicana
- Frances inicial
- Kick boxing
- Guitarra clasica
- Salsa
- Cocina Internacional
- Defensa personal
- Introducción al alemán
- Guitarra
- Ajedrez



FORO CIENTÍFICO Y CULTURAL 2016

- conferencias,
- talleres
- Actividades: Rodada en bicicleta, Jeopardy, Rally, Cortometrajes, Debate Ambiental y el FIQ's Got Talent

HANAL PIXAN. CONCURSO DE ALTARES






UADY
UNIVERSIDAD
AUTÓNOMA
DE YUCATÁN

VINCULACIÓN

AÑO	No. PROYECTOS
2011	4
2012	5
2013	3
2014	3
2015	1
2016	3
2017	6
2018	4



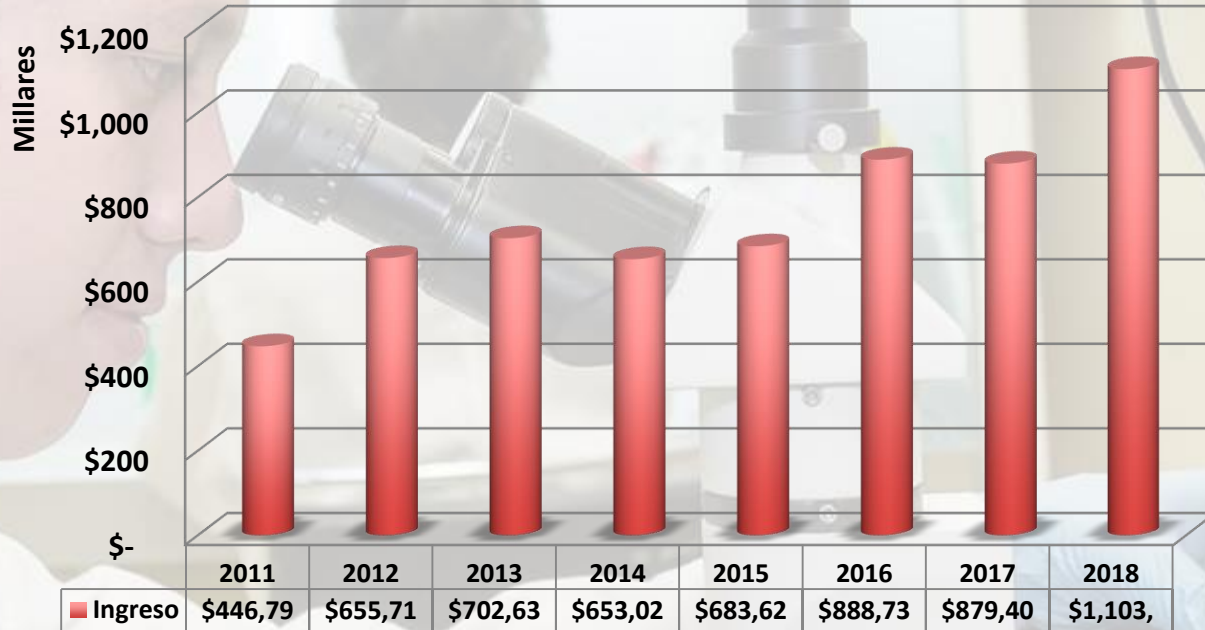
Recursos propios generados por servicios de vinculación en 2018



Servicios Vinculación	\$ 656,446.88
Educación Continua	\$ 163,070
Proyectos Externos	\$283,670.06
<i>Total</i>	<i>\$1,103,186.94</i>

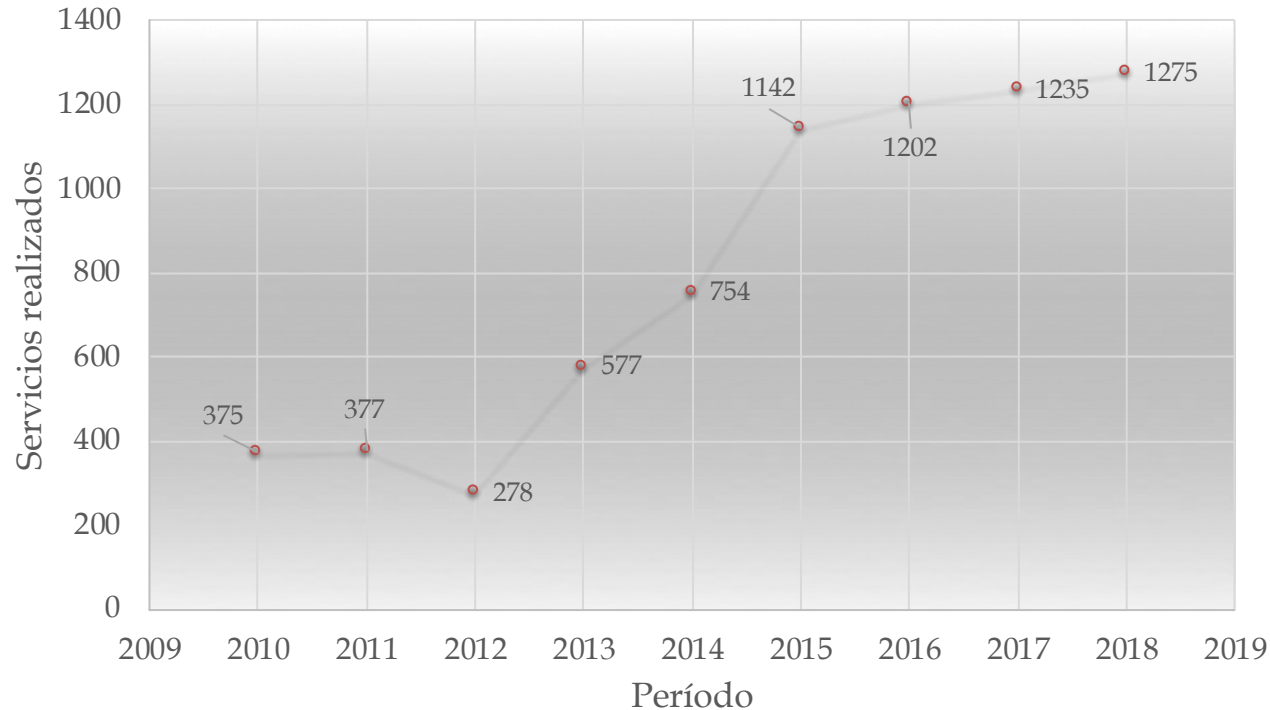
Recursos propios generados por servicios de vinculación 2011-2018

Ingreso por servicios de vinculación



- **Objeto de PRAINTEC:** Impulsar la participación de la sociedad por conducto de individuos y de organizaciones, en la promoción, desarrollo y superación de las tareas y acciones que le son propias a la Facultad de Ingeniería Química de la Universidad Autónoma de Yucatán y que estén encaminadas a la investigación, apoyo y desarrollo de planes, programas y proyectos científicos y tecnológicos en materia de la Ingeniería Química y afines, cuya aplicación sea de utilidad y tienda a la innovación de los métodos y sistemas empleados por el sector productivo, social, gubernamental y de servicios a quienes se les ofrecerán dichos proyectos, así como la asesoría necesaria para la pronta y eficaz instrumentación de los mismos, resaltando la importancia que tiene la función sustantiva encargada a dicha Facultad y apoyándola económicamente para la mejor realización de sus metas, a fin de que cuente con los recursos humanos y materiales para tal fin.
- Laboratorio de análisis ambientales acreditados en el área de Aguas (NOM001) y Emisiones Atmosféricas (NOM085 y NOM043), ante la Entidad Mexicana de Acreditación, A. C. (EMA).
- Ofrece también servicios No acreditados tales como: análisis de alimentos, superficies (medio ambiente laboral), determinación de metales y plaguicidas en aguas y asesoría especializada.

Comportamiento de la demanda en número de servicios 2010-2018





UADY
UNIVERSIDAD
AUTÓNOMA
DE YUCATÁN

GESTIÓN Y EDUCACIÓN AMBIENTAL

Convenio con el ayuntamiento de Mérida para la disposición de pilas

- Total aproximado de 55 kg de pilas dispuestas

Disposición adecuada de residuos electrónicos en el reciclaje

- Total de 156 kg de residuos electrónicos

Participación en el diseño y mejoramiento de la Planta de tratamiento de aguas del campus CCEI.





UADY
UNIVERSIDAD
AUTÓNOMA
DE YUCATÁN

GRACIAS